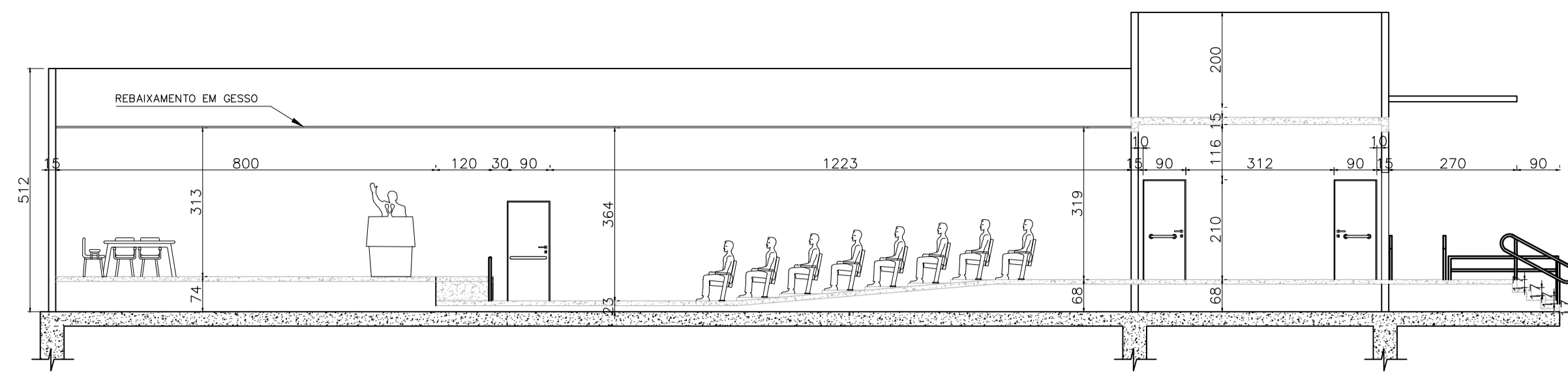
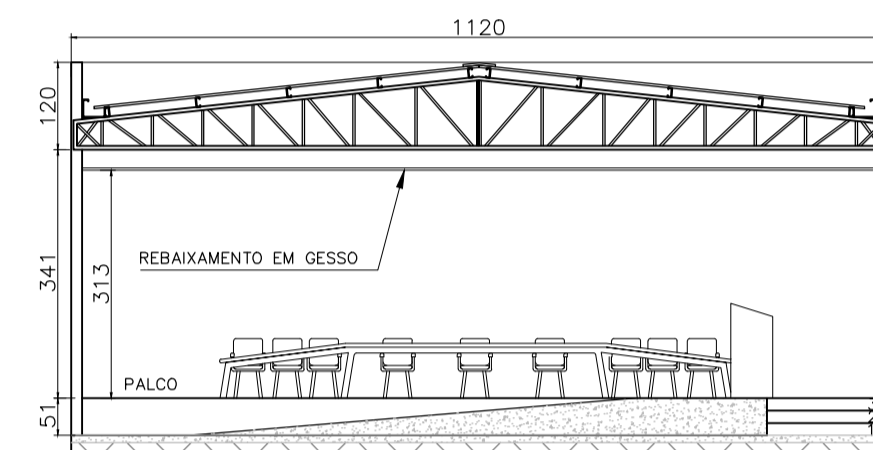


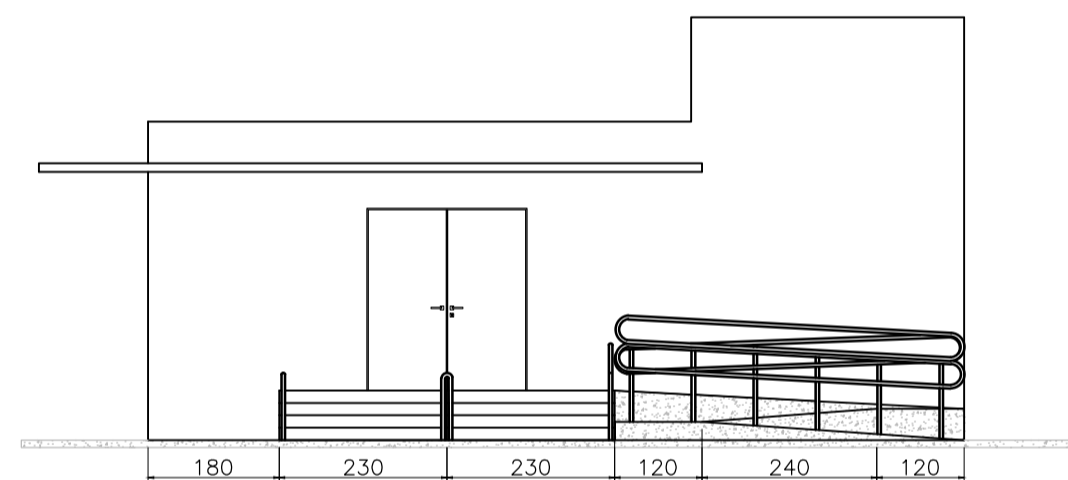
PLANTA DE SITUAÇÃO
ESC 1:100



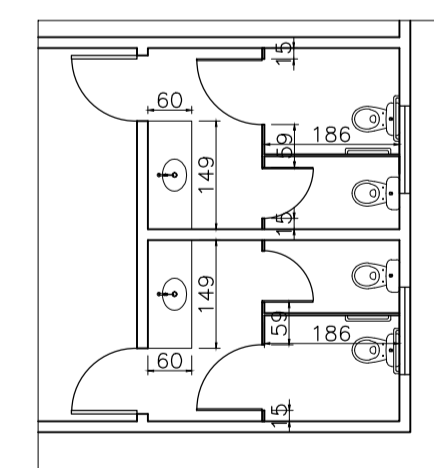
CORTE BB
ESC 1:100



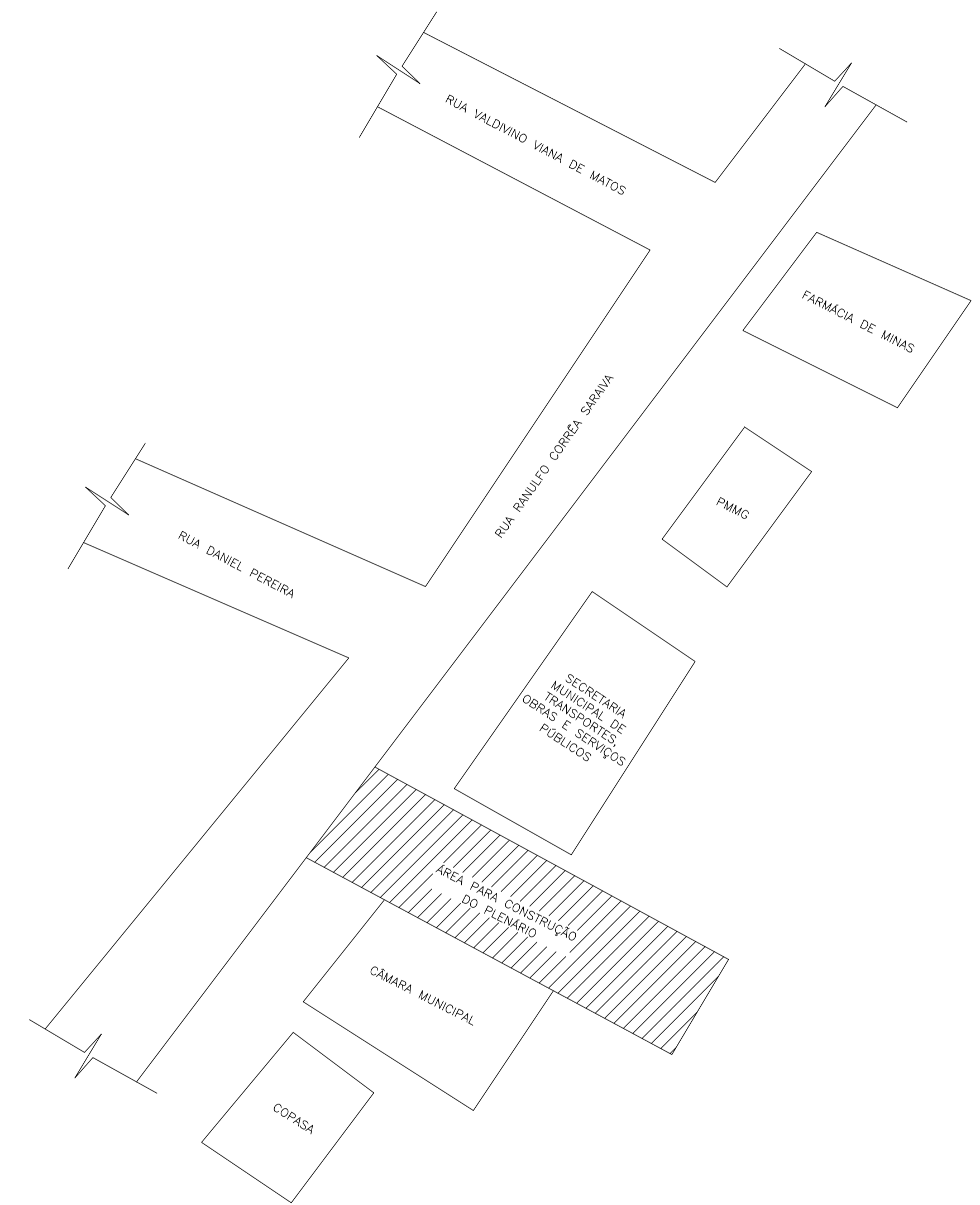
CORTE AA
ESC 1:100



FACHADA
ESC 1:100



DETALHE BANHEIROS
ESC 1:100



PLANTA DE LOCALIZAÇÃO
ESC 1:500

OBSERVAÇÕES:
Todas as medidas deverão ser conferidas no local antes da compra de materiais e fabricação de peças.

LEGENDA DE PORTAS						
CÓDIGO	TIPO	LARGURA	ALTURA	MATERIAL	QUANTIDADE	ÁREA
P1	PORTA DE ABRIR, 2 FOLHAS, COM BARRAS ANTIPÂNICO	180	210	VIDRO TEMPERADO FUMÊ, ESPELHADO	2	7,56m ²
P2	PORTA DE ABRIR, COM BARRAS PARA P.N.E E MOLA HIDRÁULICA	90	210	VIDRO TEMPERADO BRANCO, LEITOSO	2	3,78m ²
P3	PORTA DE ABRIR, COM TARJETA LIVRE/OCUPADO	100	160	MADEIRA	2	3,20m ²
P4	PORTA DE ABRIR, COM TARJETA LIVRE/OCUPADO	55	160	MADEIRA	2	1,76m ²
P5	PORTA DE ABRIR, COM BARRAS ANTIPÂNICO	90	210	VIDRO TEMPERADO FUMÊ, ESPELHADO	2	3,78m ²

LEGENDA DE JANELAS							
CÓDIGO	TIPO	LARGURA	ALTURA	PARAPEITO	MATERIAL	QUANTIDADE	ÁREA
J1	BASCULANTE, 1 FOLHA FIXA E 1 FOLHA TIPO BÁSCULA	120	60	180	VIDRO TEMPERADO FUMÊ, ESPELHADO	2	1,44m ²
J2	DE ABRIR, 4 FOLHAS, 2 FIXAS E 2 MÓVEIS	250	120	110	VIDRO TEMPERADO FUMÊ, ESPELHADO	9	27,00m ²
J3	ALÇAPÃO METÁLICO, DE ABRIR, COM CADEADO	70	70	10	CHAPA METÁLICA N° 18, VINCADA	1	0,49m ²

LEGENDA DE ACABAMENTO	
○	TETO 01. FORRO DE GESSO COM PINTURA PVA LATEX, COR BRANCO
△	PAREDE 01. PAREDE COM PINTURA ACRILICA, COR BRANCO 02. PAREDE REVESTIDA DE PORCELANATO 60X60CM
□	PISO 01. PORCELANATO 60X60CM, ACETINADO 02. PISO VINILICO 03. PISO CIMENTADO, NATADO, ACABAMENTO LISO
▭	PEITORIL PEITORIL DE GRANITO EM TODAS AS JANELAS

TÍTULO: PROJETO ARQUITETÔNICO CONSTRUÇÃO DE PLENÁRIO DA CÂMARA MUNICIPAL		
LOCAL/EMPREENDIMENTO: RUA RANULFO CORRÊA SARAVA, S/N°, CENTRO, BONITO DE MINAS-MG	ESCALA: INDICADA	
PROPRIETÁRIO: CÂMARA MUNICIPAL DE BONITO DE MINAS-MG		
RESPONSÁVEL TÉCNICO: THAYANE CALDEIRA – CREA MG 160130/D		
REFERÊNCIA: LOCALIZAÇÃO/SITUAÇÃO PLANTA BAIXA CORTES FACHADA COBERTURA DETALHES	DATA: OUTUBRO/2023	FOLHA: 02 02